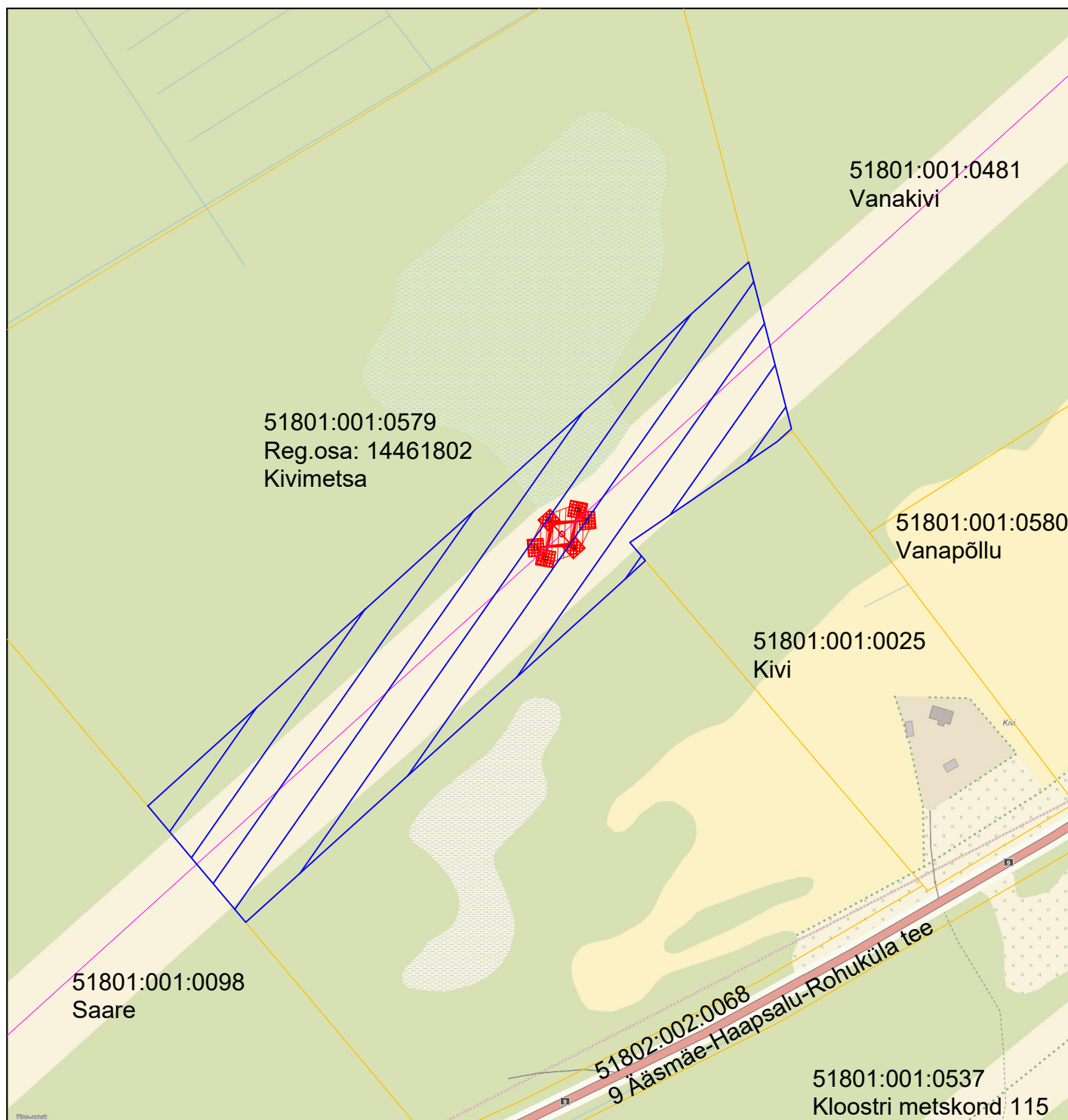

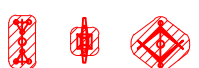




Isikliku kasutusõigusega koormatava ala plaan
Kivimetsa, Viruküla, Saue vald, Harju maakond
Reg. osa: 14461802
M1:3000



Tingmärgid:

-  Projekteeritud 330/110 kV õhuliin
-  Projekteeritud 330 kV/110 kV õhuliini mastid
-  Kinnistu piir
-  Kasutusõiguse ala

Kasutusõiguse ala: 31930 m²

Tehnovõrgu pikkus: 407 m

Elektri 330 kV õhuliini kaitsevöönd on 40m õhuliini tsentrist mõlemale poole ja
110 kV õhuliini kaitsevöönd on 25m õhuliini tsentrist mõlemale poole.